

सूचनाको हकसम्बन्धी ऐन, २०६४ को दफा ५ (३) र नियमावलीको नियम ३ बमोजिम सार्वजनिक गरिएको विवरण

सूचना सार्वजनिक गर्ने निकायको नाम : केन्द्रीय गाईभैसी प्रवर्द्धन कार्यालय, हरिहरभवन, ललितपुर

सूचना सार्वजनिक गरेको अवधि : आ.व.०७३ / ०७४ बैसाख १ गते देखि असार मसान्त सम्म

१. निकायको स्वरूप र प्रकृति (ऐतिहासिक पृष्ठभूमि सहितको विवरण राख्ने) :

केन्द्रीय गाईभैसी प्रवर्द्धन कार्यालय, हरिहरभवन, पशुपन्छी विकास मन्त्रालय, पशु सेवा विभाग, पशु उत्पादन निर्देशनालय अन्तरगतको एक केन्द्रीयस्तरको कार्यालय हो । आ.व.०६०/६१ सम्म यस कार्यालयले पशु उत्पादन निर्देशनालय अन्तरगतको दूध उत्पादन शाखाको नामबाट संयुक्तरूपमा कार्य सञ्चालन गर्दै आएको थियो । तत्पश्चात कार्यालयको कार्यक्षेत्र र कार्यभारमा बढावा दिई उन्नत एवं स्थानीय नश्लको गाईभैसीको उत्पादन एवं उत्पादकत्वमा वृद्धि गर्नुका साथै घाँसमा आधारित पशुपालन व्यवसायलाई प्रश्रय गरी रोजगारीको अवसर श्रृजना गर्ने उद्देश्यले तात्कालिन श्री ५ को सरकार, मन्त्रीपरिषदको मिति २०६०/८/४ को निर्णय बमोजिम पशु सेवा विभागको साँगठानिक पुनर्संरचना अनुरूप तात्कालिन दूध उत्पादन शाखा मिति २०६१/१/१ देखि लागू हुने गरी केन्द्रीय गाईभैसी प्रवर्द्धन कार्यालय एउटा पृथक रूपमा केन्द्रीय कार्यालय भै मिति २०६१/९/१ मा स्थापना भएको हो ।

२. निकायको काम, कर्तव्य र अधिकार (नेपाल सरकारले कार्य विभाजन नियमावली, प्रचलित ऐन र संगठनिक तालिका पारित हुँदा सुम्पिएका जिम्मेवारी राख्ने) :

१. गाईभैसीपालन सम्बन्धि राष्ट्रिय नीति तथा कार्यक्रमहरुको तर्जुमा गर्ने ।
२. गाईभैसीपालन व्यवसायका लागि प्राविधिक मापदण्डहरु (Technical Parameters) तयार गरी सम्बन्धित सरोकारवालाहरुलाई उपलब्ध गराउने ।
३. जिल्लास्तरमा सञ्चालित गाईभैसीपालन कार्यक्रमहरुको अनुगमन तथा मूल्याङ्कन गर्ने, विषयगत प्राविधिक तथा आर्थिक नर्मसहरुको तयारी तथा समसामयिक सुधार गर्ने ।
४. गाईभैसीसँग सम्बन्धित आवश्यक राष्ट्रिय मापदण्ड, गुणस्तर र सो सम्बन्धि सूचना प्रवाह गर्ने कार्यमा पशु उत्पादन निर्देशनालयलाई आवश्यक पर्ने सहयोग गर्ने ।
५. राष्ट्रियस्तरका संघ, संस्थाहरुसँग सम्पर्क एवं समन्वय गरी गाईभैसी व्यवसाय सम्बन्धि प्रविधिको हस्तान्तरण गर्ने ।
६. गाई तथा भैसीहरुमा जातीय सुधार कार्यक्रमहरुको सञ्चालन गरी वंशावलीमा आधारित क्षमताको सुधार तथा अभिलेखिकरण (Pedigree Performance Recording System, PPRS) का माध्यमद्वारा उत्कृष्ट राँगो तथा साँढेहरुको छनौट गरी कृत्रिम तथा प्राकृतिक प्रजननमा प्रयोग गराई विदेशबाट भ्रिकाइने राँगो, साँढे तथा जमेको बिर्यलाई क्रमशः प्रतिस्थापन गर्दै जाने ।
७. गाईभैसीमा उन्नत पशु प्रजनन सेवाको पहुँच पुर्‍याउने उद्देश्यले, कृत्रिम गर्भाधानको सेवा नपुगेका जिल्लाहरुमा, उन्नत नश्लका साँढे तथा राँगाहरुको वितरण गर्ने ।
८. गाई तथा भैसीसँग सम्बन्धित जैविक विविधता संरक्षण र सम्बर्द्धन गर्ने गराउने तथा सो कार्यको अनुगमन गर्ने ।

९. मासुका लागि पाडापालन जस्ता कार्यक्रमहरूलाई प्राथमिकताका साथ अगाडी बढाई मासुको आपूर्तिमा सुधार ल्याउनाको साथै उत्पादनसील थारा भैसीहरूलाई मासुको रुपमा प्रयोग हुनबाट जोगाउने ।

१०. व्यवसायिक गाईभैसी फार्महरूको तथ्याङ्क संकलन, विश्लेषण गरी अभिलेख अध्यावधिक गरी राख्ने ।

११. सफा दुध उत्पादन तथा दूधको बजारमा विविधिकरणको लागि सहयोग गर्ने गराउने र सो कार्यको अनुगमन गर्ने ।

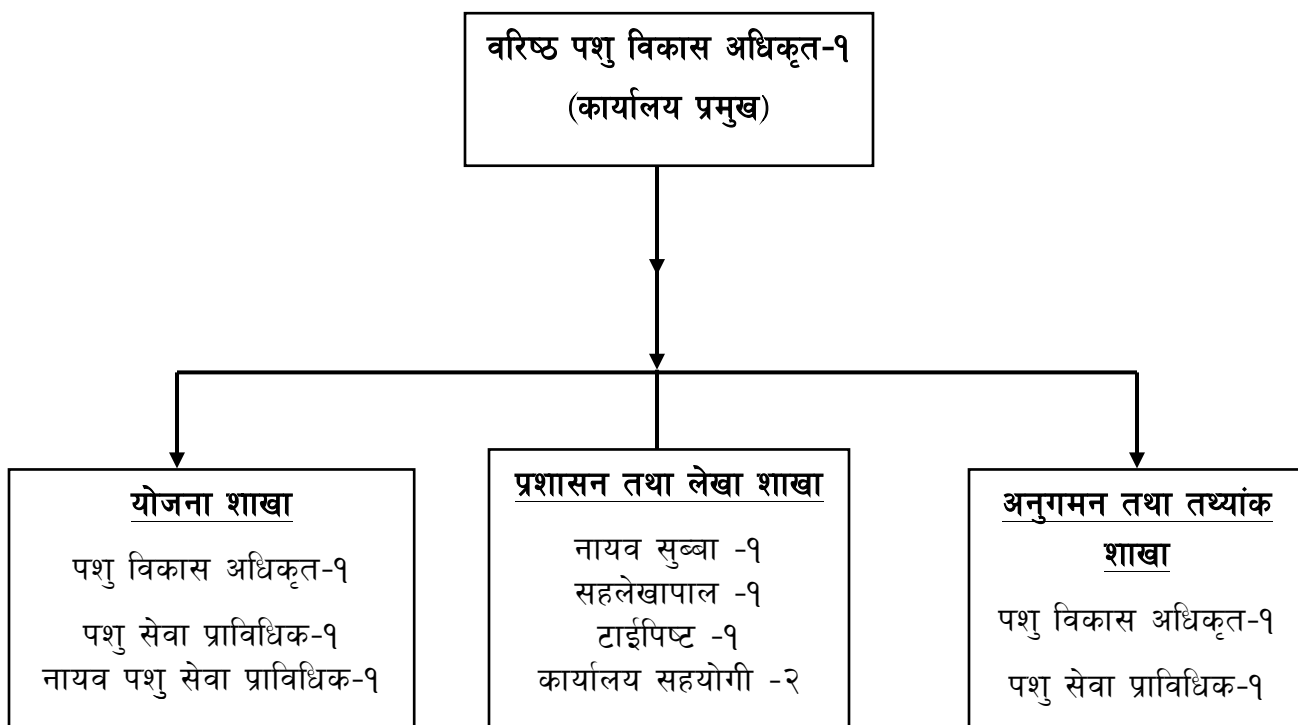
१२. उत्तरी भेगका चीज उत्पादन क्षेत्रहरूमा याक तथा चौरी संरक्षण तथा विकास कार्यक्रमहरू सञ्चालन गर्न प्राविधिक सेवा पुऱ्याउने ।

१३. स्थानीय याक, नाक तथा गाईभैसी पेशामा संलग्न कृषकहरूको संस्थागत सहयोग गर्ने ।

१४. गाईभैसीका उन्नत नश्ल विकास गर्न नेपाल कृषि अनुसन्धान परिषद तथा अन्य संस्थासँग **Collaborative Research** गर्ने र प्रविधि हस्तान्तरण गर्ने कार्यक्रमहरू सञ्चालन गर्ने ।

१५. गाईभैसीपालन व्यवसायलाई अभै उपयोगी तथा फलदायी बनाउनको लागि प्राविधिक प्रस्तावहरू तयार गरी पशु उत्पादन निर्देशनालय तथा पशु सेवा विभागमार्फत विभिन्न दातृ संस्थाहरूमा पेश गरी आवश्यक कार्यक्रम तथा बजेटको व्यवस्थाको लागि पहल गर्ने ।

३. निकायमा रहने कर्मचारी संख्या र कार्य विवरण (सवै प्रकारका दरवन्दीको विवरण र कार्य विभाजन राख्ने) :



हाल कार्यरत जनशक्तिको विवरण

| क्र.सं. | कर्मचारीको नाम, थर | पद | श्रेणी | शैक्षिक योग्यता | कार्यरत मिति |
|---------|----------------------------|-----------------|-----------------------|---------------------------------|--------------|
| १ | डा. रेशम राज ज्ञवाली | व.प.वि.अ. | रा.प.द्वि. (प्रा.) | एम.वि.एस्सी | २०७२/७/८ |
| २ | श्री बासुदेव नाथ | प.वि.अ. | रा.प.तृ. (प्रा.) | एम.पि.ए / बि. एल / जे. टी तालिम | २०७०/९/१ |
| ३ | श्री गौरी शंकर प्रसाद सिंह | प.वि.अ. | रा.प.तृ. (प्रा.) | जे. टी तालिम | २०७३/२/११ |
| ४ | श्री सुमन कुँवर | प.से.प्रा. | रा.प.अन.प्र. (प्रा.) | जे.टि.ए.तालिम, वि.ए. | २०६२/४/१० |
| ५ | श्री सोमराज पन्त | प.से.प्रा. | रा.प.अन.प्र. (प्रा.) | जे.टि. तालिम | २०७३/११/०१ |
| ६ | श्री मनहरि खत्री | ना.सु. | रा.प.अन.प्र. (प्र.) | वि.ए. | २०७०/८/८ |
| ७ | श्री सुशिला गैरे | ना.प.से.प्रा. | रा.प.अन.द्वि. (प्रा.) | जे.टि.ए.तालिम, वि.ए. | २०६१/५/१८ |
| ८ | श्री पिताम्बर बन्जाडे | सह-ले.पा. | रा.प.अन.द्वि. (प्र.) | एम.एस्सी. | २०७३/०८/२७ |
| ९ | श्री सुरेश ज्ञवाली | कम्प्यूटर सहायक | रा.प.अन.प्र. (प्र.) | वि.वि.एस | (करारमा) |
| १० | श्री हरि बहादुर श्रेष्ठ | का.स. | श्रेणी विहीन | साधारण लेखपढ | (करारमा) |
| ११ | श्रीमती पुनम पौडेल | का.स. | श्रेणी विहीन | साधारण लेखपढ | (करारमा) |
| १२ | श्री बिष्णुहरि पोखरेल | ह.स. चा. | श्रेणी विहीन | साधारण लेखपढ | (करारमा) |

४. निकायबाट प्रदान गरिने सेवा (सेवाको किसिम खुल्ने सूची, नागरिक वडापत्र राख्ने) :

| क्र. स. | कार्यालयबाट प्रदान गरिने सेवाहरु | सेवाका लागि सम्पर्क कर्मचारी | सेवा प्राप्त गर्न लाग्ने समय | जन गुनासो सुन्ने अधिकारी |
|---------|--|---|------------------------------|--------------------------|
| १ | उन्नत प्रविधिबाट गाई भैंसीपालन गर्नेबारे प्राविधिक सर-सल्लाह उपलब्ध गराउने | प.वि.अ.गौरी शंकर प्रसाद सिंह प.वि.अ.श्री बासुदेव नाथ | १५ मिनेट देखि १ घण्टासम्म | कार्यालय प्रमुख |
| २ | उन्नत गाईभैंसी श्रोत केन्द्र कार्यक्रम सम्बन्धी जानकारी | प.वि.अ.श्री बासुदेव नाथ | १५ मिनेट देखि १ घण्टासम्म | कार्यालय प्रमुख |
| ३ | प्रजननयोग्य उन्नत राँगो/साँढे वितरण सेवा सम्बन्धी जानकारी | प.से.प्रा. श्री सुमन कुँवर | १५ मिनेट देखि १ घण्टासम्म | कार्यालय प्रमुख |
| ४ | गाईभैंसी सम्बन्धि प्राविधिक पुस्तिका, पाम्पलेट/लिफलेट तथा म्यानुअल वितरण | ना.प.से.प्रा.श्री सुशिला गैरे र अन्य कर्मचारीहरु | तुरुन्त | कार्यालय प्रमुख |
| ५ | पशु आनुवाँसिकी श्रोतको संरक्षण, संवर्द्धन, दिगो विकास र सदुपयोग बारे जानकारी | प.वि.अ.श्री बासुदेव नाथ | १५ मिनेट देखि १ घण्टासम्म | कार्यालय प्रमुख |

| | | | | |
|----|--|-------------------------------|---------------------------|-----------------|
| ६ | उत्पादनशील बर्केनो भैंसी संरक्षण कार्यक्रम सम्बन्धि जानकारी | प.वि.अ.श्री बासुदेव नाथ | १५ मिनेट देखि १ घण्टासम्म | कार्यालय प्रमुख |
| ७ | मासुका लागि पाडा हुर्काउने कार्यक्रम सम्बन्धी जानकारी | प.वि.अ.गौरी शंकर प्रसाद सिंह | १५ मिनेट देखि १ घण्टासम्म | कार्यालय प्रमुख |
| ८ | दुधालु गाई भैंसीको वंश सुधार कार्यक्रम सम्बन्धी जानकारी | प.वि.अ.गौरी शंकर प्रसाद सिंह | १५ मिनेट देखि १ घण्टासम्म | कार्यालय प्रमुख |
| ९ | गाई भैंसी प्रवर्द्धनको लागि राष्ट्रिय नीति तथा कार्यनीति बारे जानकारी दिने | प.वि.अ.गौरी शंकर प्रसाद सिंह | १५ मिनेट देखि १ घण्टासम्म | कार्यालय प्रमुख |
| १० | कार्यलयको प्रशासन तथा जिन्सी सम्बन्धी जानकारी | ना.सु.श्री मनहरी खत्री | तुरन्त | कार्यालय प्रमुख |
| ११ | कार्यलयको लेखा सम्बन्धी जानकारी | स.ले.पा.श्री पिताम्बर बन्जाडे | तुरन्त | कार्यालय प्रमुख |

पुनश्च :

- प्राविधिक पुस्तिका, पाम्पलेट्स, बुकलेट्स, पोष्टर, आदि कार्यालयको वार्षिक लक्ष्य अनुसार निश्चित संख्यामा प्रकाशन हुने भएकोले कार्यालयमा मौज्दात रहेको अवस्थामा मात्र व्यवहारिकता हेरी, संख्या एकिकन गरी, उपलब्ध गराइने छ ।
- कार्यालयमा सम्बन्धित कामको सम्बन्धमा केही गुनासो भएमा कार्यालय प्रमुखसंग प्रत्यक्ष भेट गरी वा कार्यालयको गुनासो पेटिकामा लेखी राखी दिनु हुन समेत अनुरोध छ ।

५. सेवा प्रदान गर्ने निकायको शाखा र जिम्मेवार अधिकारी :

➤ योजना शाखा

पशु विकास अधिकृत - श्री गौरी शंकर प्रसाद सिंह

➤ प्रशासन तथा लेखा शाखा

नायव सुब्बा श्री मनहरी खत्री, सहायक लेखापाल श्री पिताम्बर बन्जाडे

➤ अनुगमन तथा तथ्यांक शाखा

पशु विकास अधिकृत - श्री बासुदेव नाथ

६. सेवा प्रदान गर्न लाग्ने दस्तुर र अवधि (सेवाको किसिम अनुसारको दस्तुर र समयावधि राख्ने) :

➤ केहि दस्तुर नलाग्ने तथा यथासक्दो छिटो कार्य सम्पन्न गरिने ।

७. निर्णय गर्ने प्रक्रिया र अधिकार (कार्यचरण/कार्य प्रवाह तालिका र निर्णकर्ताको सूची राख्ने) :

➤ स्टाफ बैठक, माथिल्लो निकाय पशु उत्पादन निर्देशनालय, टिप्पणी आदि ।

८. निर्णय उपर उजुरी सुन्ने अधिकारी -उजुरी/पुनरावेदनको प्रक्रिया र पदाधिकारी खुलाउने) :

- कार्यालय प्रमुख , विभागीय प्रमुख

९. सम्पादन गरेको कामको विवरण (अपेक्षित काम र परिमाण राख्ने) :

१०. सूचना अधिकारी र प्रमुखको नाम र पद (नाम, पद, सम्पर्क नंवर र फोटो राख्ने) :

- पशु विकास अधिकृत-श्री बासुदेव नाथ : ९८४१७८९८०९

११. ऐन, नियम, विनियम वा निर्देशिकाको सूची (सम्बद्ध ऐन, कानूनको सूची राख्ने) :

- उन्नत गाई/भैसी श्रोतकेन्द्र विकास कार्यक्रम संचालन निर्देशिका, २०७०
(प्रथम संशोधन २०७१)
- पशु सेवा विकास कार्यक्रम संचालन कार्यविधि, २०७२
- पशु कल्याण प्रवर्द्धन कार्यक्रम सञ्चालन कार्यविधि, २०७३
- मध्य पहाडी लोक मार्ग तथा हुलाकी मार्गका बजार लक्षित एकिकृत दुग्ध उत्पादन प्रवर्द्धन कार्यक्रम सञ्चालन कार्यविधि, २०७३
- प्रजनन योग्य रांगो / सांढे हुर्काउने श्रोत केन्द्र स्थापना कार्यक्रम सञ्चालन कार्यविधि, २०७३
- पशु पन्थीसँग सम्बन्धीत अनुसन्धान श्रोतकेन्द्र स्थापना कार्यक्रम संचालन कार्यविधि, २०७४
- कोरेली पाडी हुर्काउने कार्यक्रम संचालन कार्यविधि, २०७३
- दुग्ध उत्पादन तथा बजारीकरणका आधारमा अनुदान पाइलट कार्यक्रम कार्यविधि, २०७३
- गाई भैसीको वंश सुधार, संरक्षण एवं मासु उत्पादनको लागि पाडा हुर्काउने कार्यक्रम संचालन निर्देशिका, २०७०

१२. आम्दानी, खर्च तथा आर्थिक कारोवार सम्बन्धी अद्यावधिक विवरण :

- २०७४ असार महिनाको चालु/पूँजीगत खर्चको फाटवारी

केन्द्रिय गाईभैसी प्रबर्द्धन कार्यालय, ललितपुर

२०७४ असार महिनाको खर्चको फाटबारी

आर्थिक वर्ष २०७३/०७४

बजेट उपशीर्षक नम्बर

३२७९०३३ (चालू)

म.ले.फा.न.१३

| असार महिनाको खर्च | असार महिना सम्मको निकास | खर्च संकेत नं. | खर्च शीर्षक | अन्तिम बजेट | असार महिना सम्मको खर्च | बाकि | |
|-------------------|-------------------------|----------------|-----------------------------------|---------------|------------------------|--------------|-------|
| | | | | | | बजेट | निकास |
| २५७,३६२।०० | ३,१०३,१८९।०० | २११११ | तलब | ३,१०३,१८९।०० | ३,१०३,१८९।०० | ०।०० | ०।०० |
| ८,०००।०० | ९०,५५१।०० | २१११३ | महंगी भत्ता | १३२,०००।०० | ९०,५५१।०० | ४१,४४९।०० | ०।०० |
| ०।०० | ६०,०००।०० | २११२१ | पोशाक | ८३,०००।०० | ६०,०००।०० | २३,०००।०० | ०।०० |
| ०।०० | ७,१४६।०० | २२१११ | पानी तथा बिजुली | ५०,०००।०० | ७,१४६।०० | ४२,८५४।०० | ०।०० |
| २०,०००।०० | १३०,०००।०० | २२११२ | संचार महशुल | १३०,०००।०० | १३०,०००।०० | ०।०० | ०।०० |
| १४५,७२३।०० | ३५८,९११।०० | २२२११ | इन्धन | ३६९,०००।०० | ३५८,९११।०० | १०,०८९।०० | ०।०० |
| ८७,०१०।०० | ५५९,९१७।०० | २२२२१ | संचालन तथा ममत संभार | ५६०,०००।०० | ५५९,९१७।०० | ८३।०० | ०।०० |
| ०।०० | २१,२५०।०० | २२२१३ | बिमा | १४४,०००।०० | २१,२५०।०० | १२२,७५०।०० | ०।०० |
| ५,६२१।०० | ३९९,९७८।०० | २२३११ | कार्यालय सम्बन्धि खर्च | ४००,०००।०० | ३९९,९७८।०० | २।०० | ०।०० |
| ९,४५०।०० | १४,७५०।०० | २२३१४ | इन्धन अ. प्र. | ५०,०००।०० | १४,७५०।०० | ३५,२५०।०० | ०।०० |
| ४३,५८१।०० | १०३,७०७।०० | २२४११ | सेवा परामर्श | १५०,०००।०० | १०३,७०७।०० | ४६,२९३।०० | ०।०० |
| ४०,६३०।०० | ४८६,२०७।०० | २२४१२ | अ.शेवा शुल्क | ४८८,०००।०० | ४८६,२०७।०० | १,७९३।०० | ०।०० |
| ०।०० | १,८१८,९०६।०० | २२५१२ | सिप वि. तथा जनचेतना तालिम | १,९०४,०००।०० | १,८१८,९०६।०० | ८५,०९४।०० | ०।०० |
| ११,९९२,८४२।०० | २०,०८८,५०३।०० | २२५२२ | कार्यक्रम खर्च | २२,५४५,०००।०० | २०,०८८,५०३।०० | २,४५६,४९७।०० | ०।०० |
| १९,३४५।०० | ९८०,०००।०० | २२६११ | अनुगमन तथा मूल्यांकन खर्च | ९८०,०००।०० | ९८०,०००।०० | ०।०० | ०।०० |
| २७,५८५।०० | ३००,०००।०० | २२६१२ | भ्रमण खर्च | ३००,०००।०० | ३००,०००।०० | ०।०० | ०।०० |
| २६,८०३।०० | १००,०००।०० | २२७११ | बिबिध खर्च | १००,०००।०० | १००,०००।०० | ०।०० | ०।०० |
| ८८४,५७५।०० | ८८४,५७५।०० | २६४१३ | अन्य संस्था तथा व्यक्तिलाई अनुदान | ९००,०००।०० | ८८४,५७५।०० | १५,४२५।०० | ०।०० |
| १३,५६८,५२०।०० | २९,५०७,५९०।०० | | जम्मा | ३२,३८८,१८९।०० | २९,५०७,५९०।०० | २,८८०,५९९।०० | ०।०० |

वैकको नाम
जम्मा निकास २९,५०७,५९०।००
जम्मा खर्च २९,५०७,५९०।००
जम्मा खर्च मध्ये पेशकी बाकि ००

म्याद नाघेको
म्याद नाघेको
पेशकी बाहेक खर्च २९,५०७,५९०।००
सिफारिस गर्ने

वैक खाता नं.
वैक माज्यात ०।००
नगद मौज्जात ०।००
जम्मा ०।००

स्वीकृत गर्ने

दस्तखत
नाम
दर्जा
मिति


पिताम्बर बन्जाडे
सह लेखापाल
२०७४।०३।३०

दस्तखत
नाम
दर्जा
मिति


डा. राज जवाली
ब.प.वि.अ.
२०७४।०३।३०

नेपाल सरकार
पशु सेवा विभाग
पशु उत्पादन निर्देशनालय
केन्द्रीय गाईभैसी प्रबर्द्धन कार्यालय ललितपुर
२०७४ असार महिना खर्चको फाटबारी
आर्थिक वर्ष २०७३।०७४
बजेट उपशीर्षक नम्बर ३२७१०३४ (पूजिगत खर्च)

म.ले.फा.न.१३

| चैत्र महिनाको खर्च | चैत्र महिना सम्मको निकास | खर्च संकत नं. | खर्च शीर्षक | अन्तिम बजेट | चैत्र महिना सम्मको खर्च | बाकि | |
|--------------------|--------------------------|---------------|-------------|-------------|-------------------------|----------|-------|
| | | | | | | बजेट | निकास |
| ०।०० | १४९,७२५।०० | २९३११ | फर्निचर | १५०,०००।०० | १४९,७२५।०० | २७५।०० | ०।०० |
| ०।०० | २९८,२३८।०० | २९५११ | मेशिनरी | ३००,०००।०० | २९८,२३८।०० | १,७६२।०० | ०।०० |
| | | | जम्मा | ४५०,०००।०० | ४४७,९६३।०० | २,०३७।०० | ०।०० |

कोष को अवस्था

बैंकको नाम

बैंक खाता नं.

को.ले.नि.का. एकल खाता

जम्मा निकास

४४७,९६३।००

बैंक माज्दात

०।००

जम्मा खर्च

४४७,९६३।००

नगद मौज्दात

०।००

जम्मा खर्च मध्ये

पेशकी बाकि

००

जम्मा

०।००

म्याद नाघेको

म्याद ननाघेको

पेशकी बाहेक खूद खर्च

४४७,९६३।००

सिफारिस गर्ने

स्वीकृत गर्ने

दस्तखत

दस्तखत

नाम

पिताम्बर बन्जाडे

नाम

डा.रेशमराज ज्ञवाली

दर्जा

सह लेखापाल

दर्जा

ब.प.बि.अ.

मिति

२०७४।०३।३०

मिति

२०७४।०३।३०

१३. तोकिए बमोजिमका अन्य विवरण (माथिको प्रकरणमा नपरेका सूचना राख्ने) :

➤ छैन

१४. अधिल्लो आर्थिक वर्षमा सार्वजनिक निकायले कुनै कार्यक्रम वा आयोजना संचालन गरेको भए सो

१५. सार्वजनिक निकायको वेभसाईट भए सो को विवरण (वेभसाईट सम्बन्धी विवरण राख्ने) :

➤ www.ccbpo.gov.np

१६. सार्वजनिक निकायले प्राप्त गरेको वैदेशिक सहायता, ऋण, अनुदान एवं प्राविधिक सहयोग र सम्झौता सम्बन्धि विवरण (दाता र कार्यक्रम अनुसारको विवरण राख्ने) :

➤ छैन ।

१७. सार्वजनिक निकायले संचालन गरेको कार्यक्रम र सो को प्रगति प्रतिवेदन :

➤ आ.व. २०७३/०७४ को वार्षिक प्रगति तथा बैसाख देखि असार मसान्त सम्मको प्रतिवेदन ।

वार्षिक प्रगति प्रतिवेदन (संशोधित कार्यक्रम अनुसार)

१. आ.व. :- २०७३/२०७४

२. बजेट उपशीर्षक नं. :- ३२७१०३

३. मन्त्रालय :- पशु पन्छी विकास मन्त्रालय

४. कार्यक्रम/आयोजनाको नाम :- पशु विकास सेवा कार्यक्रम (गाई, भैसी, बाख्रा र अन्य) केन्द्रीय गाई भैसी प्रवर्दन

५. आयोजना/कार्यालय प्रमुखको नाम :- डा. रेशमराज ज्ञवाली

६. यस अवधिको बजेट (रु.) : ३२७२००००/-

(क) आन्तरिक (१) नेपाल सरकार :- ३२७२००००/-

(२) संस्था :-

(३) जनसहभागिता :-

(ख) वैदेशिक (१) ऋण :-

(२) अनुदान :-

७. यस अवधिको खर्च (रु.) :- (२९९५५५५३/-)

चालु २९५०७५९० /- , पुर्जीगत ४४७९६३ /-

(क) आन्तरिक (१) नेपाल र

(२) स्थानीय निकाय/संस्था :-

(३) जनसहभागिता :-

(ख) वैदेशिक (१) ऋण :-

(२) अनुदान :-

८. चौमासिक बजेटको तुलनामा खर्च प्रतिशत :- १०० %

९. शुरुदेखि यस अवधिसम्मको कूल खर्च प्रतिशत (कुल लागतको तुलनामा) :- ९२ %

१०. वित्तको समय प्रतिशतमा (कूल अवधिको तुलनामा) :- १०० %

११. शुरुदेखि यस अवधिसम्मको भौतिक प्रगति प्रतिशत :- १०० % (रकम रु. लाखमा)

| क्र.सं. | कार्यक्रम/क्रियाकलाप | खर्च शीर्षक | एकाई | वार्षिक लक्ष्य | | | प्रतिवेदन अवधिसम्म यस आ.व.को प्रगति | | सुचक मा आधारित प्रमुख प्रतिफल/उपलब्धी | कैफियत |
|---------|---|----------------|---------|----------------|------|------|-------------------------------------|-------|--|--------|
| | | | | परिमाण | भार | बजेट | परिमाण | भारित | सम्पन्न परिमाण | |
| १ | २ | | ३ | ४ | ५ | ६ | ७ | ८ | ९ | १० |
| क) | पूँजीगत खर्च अन्तर्गतका कार्यक्रमहरु (३१२१२६४) | | | | | | | | | |
| १ | फर्निचर तथा फिक्चर्स (कार्यालयको लागि फर्निचर फिक्चर्स) | २९३११ | प्रा.श. | ६ | ०.५६ | १.५० | ६ | ०.५६ | १००.०० | |
| २ | कम्प्युटर,ल्यापटप (कार्यालय संचालन संग सम्बन्धी यन्त्र, उपकरण तथा मेशिन औजार) | २९५११ | वटा | १ | ०.३७ | १.०० | १ | ०.३७ | १००.०० | |
| ३ | Solar System खरिद तथा जडान (कार्यालय संचालन संग सम्बन्धी यन्त्र, उपकरण तथा मेशिन औजार) | २९५११ | सेट | १ | ०.७५ | २.०० | १ | ०.७५ | १००.०० | |
| | पूँजीगत खर्च कार्यक्रमको जम्मा : | | | | १.६८ | ४.५० | | | | |
| ख) | चालु खर्च अन्तर्गतका कार्यक्रमहरु (३१२१२६३) | | | | ०.०० | | | | | |
| | खाद्यदिवसमा उत्कृष्ट पाडा पालक, बर्केर्नो भैसी संरक्षण तथा श्रोत केन्द्रलाई पुरस्कृत गर्ने (पशु उत्पादन) | २२५२२ | पटक | १ | १.१२ | ३ | १ | १.१२ | १००.०० | |
| | जिल्लास्तरीय व्यवसायिक गाईभैसी फार्महरुको इन्भेन्ट्री तयारी, प्रकासन गर्ने तथा वेब बेस्ड डाटा इन्ट्री (पशु उत्पादन) | २२५२२ | जिल्ला | ७५ | १.८७ | ५ | ७५ | १.८७ | १००.०० | |
| | पम्पलेट, लिफलेट, फोल्डरहरुको प्रकासन तथा वितरण (पशु उत्पादन) | २२५२२ | पटक | २ | ०.७५ | २ | २ | ०.७५ | १००.०० | |

| | | | | | | | | | |
|--|-------|--------|----|------|------|----|------|--------|--|
| प्राविधिक पुस्तिक प्रकासन तथा वितरण(२००० प्रति)(पशु उत्पादन) | २२५२२ | पटक | १ | १.१२ | ३ | १ | १.१२ | १००.०० | |
| बार्षिक पुस्तिका तयारी र वितरण (पशु उत्पादन) | २२५२२ | संख्या | १ | ०.१९ | ०.५ | १ | ०.१९ | १००.०० | |
| डेरी समाचार प्रकाशन (पशु उत्पादन) | २२५२२ | पटक | ३ | ०.३४ | ०.९ | ३ | ०.३४ | १००.०० | |
| रेडियो, टि.भी. पत्रपत्रिका मार्फत प्रविधि प्रसार तथा भिजुअल निर्माण (पशु उत्पादन) | २२५२२ | पटक | १ | ०.७५ | २ | १ | ०.७५ | १००.०० | |
| कार्यालयमा संचालित वेबसाइट तथा सफ्टवेयर व्यवस्थापन (पशु उत्पादन) | २२५२२ | पटक | १ | ०.३७ | १ | १ | ०.३७ | १००.०० | |
| कार्यविधि संसोधन तथा तयारी(पशु उत्पादन) | २२५२२ | पटक | १ | ०.७५ | २ | १ | ०.७५ | १००.०० | |
| संचालित कार्यक्रमहरुको अनुगमन तथा प्रतिवेदन (अनुगमन मुल्यांकन तथा कार्यक्रम कार्यन्वयन भ्रमण खर्च) | २२६११ | पटक | २० | ३.६६ | ९.८ | २० | ३.६६ | १००.०० | |
| जिल्लास्तरीय व्यवसायिक गाइभैसी फार्महरुको इन्भेन्ट्री तयारी,प्रकासन गर्ने तथा वेब बेस्ड डाटा इन्ट्री(अन्तरिक भ्रमण) | २२६१२ | जिल्ला | ७५ | १.१२ | ३ | ७५ | १.१२ | १००.०० | |
| दुधमा आत्मनिर्भर कार्यक्रम | | | | | | | | | |
| उन्नत गाइभैसी श्रोत केन्द्र विकास कार्यक्रम फलोअप (मोरंग,सप्तरी,धनुषा,सर्लाही,चितवन,नवलपरासी,रुपन्देही,कपिलवस्तु ,दांग,कन्चनपुर) (पशु उत्पादन) | २२५२२ | पटक | | | | | | | |
| श्रोत केन्द्रमा सफा दुध उत्पादन गर्न दुध संकलन र ढुवानीका लागि प्रयोग भएका प्लास्टिक विस्थापन गरी स्टील/आलुमिनियमका भाडाकुडा वितरण | २२५२२ | पटक | १ | ०.६८ | १.८३ | १ | ०.६८ | १००.०० | |
| यू.एम.एम.वि. वितरण | २२५२२ | पटक | १ | ०.६८ | १.८३ | १ | ०.६८ | १००.०० | |
| श्रोत केन्द्रमा रेकर्ड व्यवस्थापनका लागि कम्प्युटर सहयोग | २२५२२ | पटक | १ | ०.६८ | १.८३ | १ | ०.६८ | १००.०० | |
| दुधालु गाईको वंशज सुधार कार्यक्रम(७ गाई श्रोत केन्द्र, गोरखा, सुनसरी,झापा) पशु उत्पादन) | २२५२२ | जिल्ला | | | | | | | |
| कार्यक्रम संचालन सम्बन्धी अन्तरक्रिया कार्यक्रम | २२५२२ | पटक | १ | ०.६७ | १.८ | १ | ०.६७ | १००.०० | |
| नमुना संकलन, एनालाईजर, विश्लेषक लगायत कार्यविधि अनुसार पारिश्रमिक वितरण | २२५२२ | पटक | ३ | २.४६ | ६.६ | ३ | २.४६ | १००.०० | |

| | | | | | | | | | |
|---|-------|--------|----|------|------|---|------|--------|--|
| भैसीको जातीय सुधार कार्यक्रम (सुनसरी तरहरा फार्म, कास्की पोखरा फार्म, कपिलवस्तु, धनुषा र सर्लाही (पशु उत्पादन) | २२५२२ | जिल्ला | ५ | ०.०० | | | | ०.०० | |
| कार्यक्रम संचालन सम्बन्धी अन्तरक्रिया कार्यक्रम | २२५२२ | पटक | १ | ०.७५ | २ | १ | ०.७५ | १००.०० | |
| नमुना संकलन, एनालाईजर, विश्लेषक लगायत कार्यविधि अनुसार पारिश्रमिक वितरण | २२५२२ | पटक | १ | १.०९ | २.९२ | १ | १.०९ | १००.०० | |
| BGIP लागु भएका स्थानमा Milk preservative, milk analyser वितरण | २२५२२ | पटक | १ | ०.९३ | २.४८ | १ | ०.९३ | १००.०० | |
| कोरली पाडी हुर्काउने कार्यक्रम (भैसी संरक्षण कार्यक्रम लागु भएका जिल्ला नवलपरासी, डडेल्धुरा) (पशु उत्पादन) | २२५२२ | जिल्ला | | | | | | | |
| कार्यक्रम अभिमुखीकरण गोष्ठी कार्यक्रम | २२५२२ | पटक | १ | ०.५६ | १.५ | १ | ०.५६ | १००.०० | |
| दुध उत्पादन तथा बजारीकरण आधारमा साना कृषक लक्षित अनुदान कार्यक्रम (पशु उत्पादन) | २२५२२ | पटक | | | | | | | |
| कार्यक्रम अभिमुखीकरण गोष्ठी कार्यक्रम | २२५२२ | पटक | ३ | १.१२ | ३ | ३ | १.१२ | १००.०० | |
| उत्पादनशील बर्केनो भैसी संरक्षण फलोअप कार्यक्रम (सुनसरी, धनकुटा, सिराहा, उदयपुर, काभ्रे, सिन्धुली, कास्की, नवलपरासी, पाल्पा, स्याङ्गजा, बर्दिया) (पशु उत्पादन) | २२५२२ | जिल्ला | | ०.०० | | | | | |
| बाँझोपन निवारणकालागी विशेषज्ञ सेवा | २२५२२ | पटक | १ | ०.५६ | १.५० | १ | ०.५६ | १००.०० | |
| संरक्षण केन्द्रमा आवश्यक औषधि/हर्मोन वितरण | २२५२२ | पटक | १ | ०.५६ | १.५० | १ | ०.५६ | १००.०० | |
| संचालित १० श्रोत केन्द्रमा काउ म्याट तथा बायोग्यास वा सोलार प्रवर्धन (५०% अनुदान) (पशु उत्पादन) | २२५२२ | पटक | १० | ०.०० | | | | ०.०० | |
| श्रोतकेन्द्रहरु मध्ये समूह/सहकारी बाट संचालित श्रोतकेन्द्रमा जिल्लामा विनियोजित बजेट अपुग भई माग भएमा थप गरिने रकमको लागी व्यवस्था | | | ३ | १.१२ | ३ | ३ | १.१२ | १००.०० | |
| मध्य पहाडी लोकमार्ग तथा हुलाकी मार्गका बजार लक्षित एकीकृत दुग्ध उत्पादन तथा प्रवर्द्धन कार्यक्रम (रामेछाप, सिन्धुली, धनकुटा, ओखलढुंगा, सिराहा, धनुषा, बारा, पर्सा, अर्घाखाँची, तेह्रथुम, बागलुंग, रुकुम, मोरंग, सुनसरी, झापा, बर्दिया, कैलासी, कनचनपुर : १८ जिल्ला) (पशु उत्पादन) | २२५२२ | | | | | | | | |

| | | | | | | | | | |
|--|-------|-----|---|-------|------|---|------|--------|--|
| - कार्यक्रम अभिमुखीकरया गोष्ठी कार्यक्रम | | पटक | ९ | ६.७२ | १८ | ९ | ६.७२ | १००.०० | |
| - आधारभूत सर्वेक्षण करार | | पटक | १ | ३.३६ | ९ | १ | ३.३६ | १००.०० | |
| - कृ.ग उपकरण खरिद , वितरण , एवं ढुवानी) | | पटक | ३ | २९.४८ | ७९ | ३ | ५.४१ | १००.०० | |
| - अनुगमन रिपोर्टिंग (गाडी, भाडा, इन्धन आदी) | | पटक | ३ | ०.५६ | १.५ | ३ | ०.५६ | १००.०० | |
| - तेस्रो पक्ष बाट मूल्यांकन करार | | पटक | १ | ३.९९ | १०.७ | १ | ३.९९ | १००.०० | |
| - कृ.ग नहुने स्थानमा रांगो , साढे खरिद र वितरण श्रोत केन्द्र बाट समझौता गरी रागो रु ५० हजार र साढे रु ४० हजार ढुवानी रु ५००० प्रति पशु रांगो १० गोटा र साढे १० गोटा | | पटक | १ | ३.७३ | १० | १ | ३.७३ | १००.०० | |
| गाइभैसी वृहत श्रोत केन्द्र स्थापना कार्यक्रम ७ श्रोतकेन्द्र,सुनसरी,सप्तरी,महोत्तरी,सर्लाही,नवलपरासी,रूपन्देही,गो रखा,तनहु,कास्की,बागलुंग,पर्वत,बर्दिया,डोटी,डडेल्धुरा,कैलाली, कन्चनपुर १६ जिल्ला(पशु उत्पादन) | २२५२२ | | | ०.०० | | | | | |
| - कार्यक्रम अभिमुखीकरया गोष्ठी कार्यक्रम | | पटक | २ | २.२४ | ६ | २ | २.२४ | १००.०० | |
| - रेकर्ड अध्यावधिक डाटा इन्ट्र सेवा करार | | पटक | ३ | ०.९३ | २.५ | ३ | ०.९३ | १००.०० | |
| - रेकर्ड फर्मेट छपाई वितरण | | पटक | २ | १.६८ | ४.५ | २ | १.६८ | १००.०० | |
| - अनुगमन रिपोर्टिङ (गाडी, भाडा, इन्धन आदी) | | पटक | ३ | ०.२२ | ०.६ | ३ | ०.२२ | १००.०० | |
| - तेस्रो पक्ष बाट मूल्यांकन करार | | पटक | २ | २.८४ | ७.६ | २ | २.८४ | १००.०० | |
| प्रजनन योग्य उन्नत रांगो हुर्काउने श्रोत केन्द्र स्थापना (पशु उत्पादन) | २२५२२ | पटक | | ०.०० | | | | | |
| - सूचना प्रकाशन , छानौट , मूल्यांकन तथा सम्झौता का लागी जिल्ला हरुको खर्च | | पटक | १ | ०.१९ | ०.५ | १ | ०.१९ | १००.०० | |
| - अनुगमन रिपोर्टिङ (गाडी, भाडा, इन्धन आदी) | | पटक | १ | ०.१९ | ०.५ | १ | ०.१९ | १००.०० | |
| - छानौट भएका साभेदार लाई कार्यविधि अनुरूप एकमुष्ट अनुदान | | पटक | १ | २.९९ | ८ | | ०.०० | ०.०० | |
| गोठ देखि ओठ सम्म स्वच्छ तथा स्वस्थ दुध सम्बन्धी अभिमुखीकरण (पशु उत्पादन) | २२५२२ | पटक | १ | ०.७५ | २ | १ | ०.७५ | १००.०० | |
| दुध उत्पादन तथा बजारीकरण आधारमा साना कृषक लक्षित अनुदान कार्यक्रम (अन्य) | २६४१३ | पटक | १ | ३.३६ | ९ | १ | ३.३६ | १००.०० | |
| मासुमा आत्मनिर्भर कार्यक्रम | | | | ०.०० | | | | | |

| | | | | | | | | | | |
|----|---|-------|--------|----|--------|--------|--------|-------|--------|--|
| | – मासुका लागी पाडा हुर्काउने कार्यक्रम फलोअप (झापा,मोरंग,सुनसरी,सप्तरी,सिराहा,धनुषा,महोत्तरी,सर्लाही,रौतहट,बारा,पर्सा,मकवानपुर,चितवन,नवलपरासी,रुपन्देही,कपिलबस्तु,दांग,बाँके,बर्दिया,कैलाली,कञ्चनपुर,बर्दिया,ललितपुर,धादिग,नुवाकोट र काभ्रे) (पशु उत्पादन) | २२५२२ | पटक | | | | | | | |
| | - पशु पन्छी निर्देशनालय सगं को पाडा उत्पादक, व्यापारी तथा मासु विक्रेता सगं अन्तरक्रिया कार्यक्रम | | पटक | १ | १.०८ | २.९ | १ | १.०८ | १००.०० | |
| | – मासुका लागी पाडा हुर्काउने कार्यक्रम (कार्यमूलक अनुसन्धान ५ प्याकेज सहित)(पशु उत्पादन) | २२५२२ | पटक | ४५ | ४.१६ | ११.१६ | ४५ | ४.१६ | १००.०० | |
| | लाईभस्टक गुण व्यवस्थापन तथा व्यापार प्रवर्द्धन कार्यक्रम | | | | | | | | | |
| | श्रोत केन्द्रमा व्यवहारिक जि.एच.पि अभ्यास (उधमशिलता ,रोजगारीमुलक/सशक्तिकरण,सिप विकास तथा क्षमता अभिवृद्धि तालिम) | २२५१२ | पटक | १ | १.१२ | ३ | १ | १.१२ | १००.०० | |
| | पाडा पालन असल अभ्यास (उधमशिलता ,रोजगारीमुलक/सशक्तिकरण,सिप विकास तथा क्षमता अभिवृद्धि तालिम) | २२५१२ | पटक | १ | १.१२ | ३ | १ | १.१२ | १००.०० | |
| | साना डेरी तथा सहकारीमा जि.एम.पि. तालिम व्यवहारिक (उधमशिलता ,रोजगारीमुलक/सशक्तिकरण,सिप विकास तथा क्षमता अभिवृद्धि तालिम) | २२५१२ | पटक | १ | १.१२ | ३ | | | ०.०० | |
| | सहकार्यमा उन्नत गाईभैँसी महोत्सव (स्वच्छ तथा स्वस्थ दुध) | २२५१२ | पटक | | ०.०० | | | | | |
| | क्याटल शो (उधमशिलता ,रोजगारीमुलक/सशक्तिकरण,सिप विकास तथा क्षमता अभिवृद्धि तालिम) | २२५१२ | पटक | २ | १.८७ | ५ | २ | १.८७ | १००.०० | |
| | पशु कल्याण तथा अनुवंशिकी प्रवर्द्धन कार्यक्रम | | | | ०.०० | | | | | |
| | अनुत्पादक गाई पुनरुत्पादन तथा बाच्छा संरक्षण कार्यक्रम (झापा,धनुषा,महोत्तरी,नवलपरासी,गुल्मी र कञ्चनपुर) (उधमशिलता ,रोजगारीमुलक/सशक्तिकरण,सिप विकास तथा क्षमता अभिवृद्धि तालिम) | २२५१२ | जिल्ला | | ०.०० | | | | | |
| | - कार्यक्रम अभिमुखीकरया गोष्ठी कार्यक्रम | २२५१२ | जिल्ला | ६ | ०.७६ | २.०४ | ६ | ०.७६ | १००.०० | |
| | सहकार्यमा पशु कल्याण प्रवर्धन कार्यक्रम (पशुपति, देवघाट र स्वर्गद्वारी) (उधमशिलता ,रोजगारीमुलक/सशक्तिकरण,सिप विकास तथा क्षमता अभिवृद्धि तालिम) | २२५१२ | पटक | | ०.०० | | | | | |
| | - कार्यक्रम अभिमुखीकरया गोष्ठी कार्यक्रम | २२५१२ | पटक | १ | १.१२ | ३ | १ | १.१२ | १००.०० | |
| ख) | चालु खर्च कार्यक्रमको जम्मा | | | | ९८.३२ | २६३.४९ | २९०.०० | ७१.२७ | | |
| ग) | कार्यक्रम खर्च तर्फको जम्मा (क+ख) | | | | १००.०० | २६७.९९ | २९०.०० | ७२.९५ | | |
| घ) | कुल जम्मा खर्च (ग +घ + ड) | | | | १००.०० | २६७.९९ | २९०.०० | ७२.९५ | | |

भारित प्रगति % १००

वित्तिय प्रगति % ९२

भौतिक प्रगति % १००

१८. सार्वजनिक निकायले वर्गीकरण तथा संरक्षण गरेको सूचनाको नामावली र त्यस्तो सूचना संरक्षण गर्न तोकिएको समयावधि :

➤ छैन

१९. सार्वजनिक निकायमा परेका सूचना माग सम्बन्धि निवेदन र सो उपर सूचना दिएको विवरण (सूचना मागको निवेदन र प्रगति राख्ने) :

➤ छैन

२०. सार्वजनिक निकायका सूचनाहरु अन्यत्र प्रकाशन भएका वा छुट्टै भएको भए सो को विवरण (प्रकाशनको सूची राख्ने) :

➤ छैन तर कृषकका लागि जानकारी मुलक सुचना विभिन्न साप्ताहिक, मासीक तथा चौमासीक पत्रीकाहरुलाई प्रकाशनको लागि प्रदान गरिएको ।

नोट :-

१. यो ढाँचा एक पटक कम्प्युटरमा सेट गरे पछि प्रत्येक ३/३ महिनामा सोही ढाँचामा रही काम गर्न सकिनेछ ।

२. ३/३ महिनामा परिवर्तन भएका सूचना र तथ्यांक परिमार्जन गरी सार्वजनिक गर्नु पर्छ ।

३. प्रत्येक ३ महिना व्यतित भएको १५ दिन भित्र यो विवरण सार्वजनिक गरी सो को एक प्रति विवरण सहित राष्ट्रिय सूचना आयोगलाई जानकारी दिनु पर्छ ।

४. यस्तो ३/३ महिनाको गणना आर्थिक वर्षका आधारमा गर्नु पर्छ । जस अनुसार श्रावण-आश्विन पहिलो त्रैमासिक, कार्तिक-पौष दोश्रो चौमासिक, माघ-चैत्र तेश्रो चौमासिक र बैशाख-आषाढ चौथो त्रैमासिक हुनेछ ।